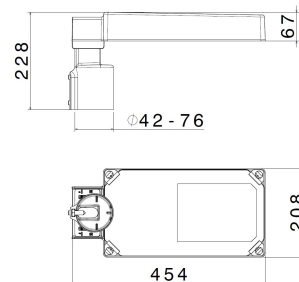
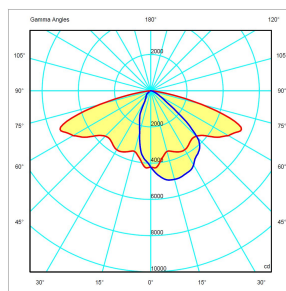




**SERIE FLIGHT**  
**Testapalo**  
**CODICE 803271**



Codice Modello : FLIGHT RS2-TGL-45-28-STA-00-70-30-0620-ST1-00-100-000



### Scheda Tecnica

#### Caratteristiche illuminotecniche

|                                |   |
|--------------------------------|---|
| Flusso in uscita (Tq=25°C)     | 8.151 lm  |
| Flusso nominale (Tj=25°C)      | 9.781 lm  |
| Potenza apparecchio            | 54 W  |
| Efficienza reale apparecchio   | 142 lm/W  |
| Temperatura colore             | 3000K   |
| Caratteristiche ottica         | Riflettore in alluminio ad alta efficienza      |
| Tipologia di ottica            | Stradale stretta ST                             |
| Indice di resa cromatica       | CRI >= 70 (tipico - tolleranze secondo EN62717) |
| Consistenza colore             | 4 Step di MacAdam                               |
| Rischio fotobiologico EN 62471 | RG0 - Gruppo Esente                             |
| Flicker residuo                | < 1%  |
| Mantenimento flusso luminoso   | L80 B10 @150.000H Tq=25°C                       |

#### Caratteristiche meccaniche

|                              |   |
|------------------------------|---|
| Materiale corpo              | Legha di alluminio marino (EN 44300)                              |
| Trattamento superficiale     | Passivazione a fluorozirconatura                                  |
| Finitura superficiale        | Vernice poliesteri atossica anti UV polimerizzata in forno        |
| Colore                       | Grigio RAL 7011   |
| Tipo diffusore               | Vetro temperato extrachiaro sp. 5 mm                              |
| Grado di protezione IP       | IP66  |
| Resistenza agli urti         | IK09 secondo IEC/EN 62262   |
| Categoria di corrosione      | Equivalente a C5(M)/C4(H) (ISO 12944)                             |
| Sistema di fissaggio         | Attacco palo D42-76mm Reg.verticale +20°/-5° Reg.sbraccio -20°/+5 |
| Peso Netto                   | 5 KG  |
| Temp. Ambiente di Esercizio  | Min: -40°C ;Max: +45°C  |
| Temp. Ambiente di Stoccaggio | Min: -40°C ;Max: +70°C  |
| Superficie spinta al vento   | Laterale: 0,03 mq - Frontale: 0,13 mq                             |

#### Caratteristiche elettriche

|                                |   |
|--------------------------------|---|
| Classe di isolamento           | II  |
| Tensione di Alimentazione      | 220-240V 50/60Hz AC/DC 0/50/60Hz                  |
| Sistema controllo/dimmerazione | Standard on-off                                   |
| Protezione alle sovratensioni  | 10kV modo comune 10kV differenziale (EN61000-4-5) |
| Fattore di potenza             | >0,95   |
| Tipo ingressi                  | M20   |
| Sezione max conduttori         | 2,5 mm <sup>2</sup>                               |
| Diametro cavi in ingresso      | Min 7 mm; Max 13 mm                               |
| Dotazioni                      | -   |

#### Norme e Direttive

|                       |   |
|-----------------------|---|
| Garanzia              | 2 anni estendibile a 7  |
| Omologazioni e Marchi | ENEC 05, CE, UKCA   |
| Direttive             | 2009/125/CE (ERP), 2011/65/UE (RoHS), 2012/19/UE (RAEE), 2014/30/UE (EMC), 2014/35/UE (LVD), Reg. UE 2019/2020 (EcoDesign)  |
| Norme di Riferimento  | EN 60598-2-3:2003, EN 60598-2-3:2003/A1:2011, EN 60598-2-3:2003/AC:2005, EN 61000-3-2:2014, EN 61000-3-3:2013, EN 61547:2009, EN 62311:2008, EN 62471:2008, EN 62493:2015, EN IEC 55015:2019, EN IEC 55015:2019/A11:2020, EN IEC 60598-1:2021, EN IEC 60598-1:2021/A11:2022, EN IEC 63000:2018, IEC TR 62778:2014 |

Le immagini sono puramente indicative. I valori indicati di flusso luminoso e potenza dichiarata, presentano tolleranze del +/- 7%. Palazzoli si riserva il diritto di apportare modifiche senza alcun preavviso.